



**¿Y VOS,
CUÁL PREFERÍS?**

ARTE



LÍNEA
BAUHAUS



Línea
Siglo XXII



www.cambre.com.ar



TRACK
HOGAR



TRACK
HOSPITALARIO



TRACK
OFICINA



TRACK
HOTEL



www.cambre.com.ar



VIDEO
TECNOLÓGICO



PRUEBAS DE
SEGURIDAD USB



INSTALACIÓN
REGULADOR LED

www.cambre.com.ar

INNOVACIÓN + DISEÑO.

En el diseño industrial y de interiores de fin de siglo pasado predominó la teoría de crear funcionalidad y estética, proveniente de la Escuela Bauhaus a la que podemos atribuirle el diseño de nuestra época.
Creadas con materiales puros (vidrio, madera y aluminio) y materiales tradicionales.
Diseño con formas básicas en su funcionalidad sin que este impida que se destaque el equilibrio de lo artístico con lo moderno.

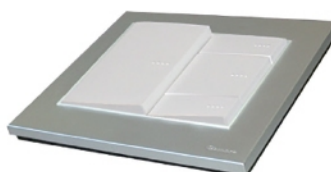
LINEA
BAUHAUS



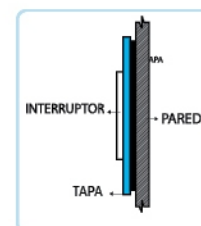
Interruptores / Pulsadores



Nuevas tapas 8 módulos



Concepto "Visual Float"



Así se define la característica exclusiva de la Línea Bauhaus.

Su diseño genera una distancia entre la pared y la tapa que hace que ésta se perciba como si flotara sobre la superficie de los ambientes.

Bastidores



Ribetes



Cuando el diseño es todo un concepto.

La línea Siglo XXII ofrece una alta variedad de posibilidades estéticas y funcionales.

Sus interruptores de tonos blancos y grises; sus tapas de variados colores y modulaciones, permiten diversas combinaciones para adaptarse y mimetizarse a la armonía de diferentes ambientes. El diseño del interruptor por su forma ergonómica le da una mayor sensibilidad al tacto y accionamiento.

Línea Siglo XXII



Blanco
4501



Blanco
4502



Blanco
4503



Blanco
4504



Blanco
4541



Blanco
4542



Aluminio
4101/2/3/4



Champagne
4601/2/3/4



Bordeaux
4301/2/3/4



Verde
4401/2/3/4



Azul
4201/2/3/4



Plata
4901/2/3/4

Línea Siglo XXII grisGris



Gris
4701



Gris
4702



Gris
4703



Gris
4704



Gris
4741



Gris
4742



Aluminio
4101/2/3/4



Oro
4801/2/3/4



Bordeaux
4301/2/3/4



Verde
4401/2/3/4



Azul
4201/2/3/4



Plata
4901/2/3/4

Modulaciones de tapas



1 módulo



2 módulos



3 módulos



4 módulos



8 módulos

tapa mignon



1 módulo

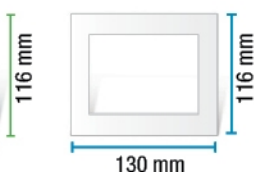


2 módulos

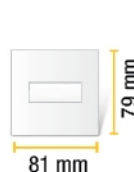
Medidas



81 mm



130 mm



81 mm

LINEA SIGLO XXI LA CLÁSICA, LA DE SIEMPRE.



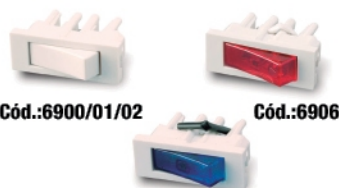
4131
1 módulo

4132
2 módulos

4133
3 módulos

4134
4 módulos

Interruptores / Pulsadores



Cód.:6900/01/02

Cód.:6906

Cód.:6926

Bastidores



Bastidor tapa lujo
cód.: 6970

Bastidor mignón
cód.: 6910

Tapas Standard



4120
Tapa ciega

4121
1 módulo

4122
2 módulos

4123
3 módulos

4125
Toma con polo a tierra

Tapas Lujo



4130
Tapa ciega

4131
1 módulo

4132
2 módulos

4133
3 módulos

4134
4 módulos

4136
1 mód. y toma
polo a tierra

4135
Toma con polo
a tierra

4141
1 módulo

4142
2 módulos

4140
Tapa ciega

Módulos universales

La línea de módulos universales (tomacorrientes, telefonía, TV, audio y video, electrónicos, informática, seguridad y otros) se caracteriza por ser compatible con todas las líneas de tapas e interruptores Cambre. Su diseño y calidad garantizan su durabilidad y funcionalidad en diversos ambientes.

Tomacorrientes



Mód. toma tipo AMERICANO c/ polo a tierra 125V~ 15A - Norma Nema (5-15R)
Blanco 6902 - Gris 7903

Módulo bipolar con tierra, p/ espiga redonda 4mm. c/ protección - 250V~ 10A
Blanco 6911 - Gris 7911

Mód. tomacorriente EURO AMERICANO con polo a tierra - 250V~ 10/15A
Blanco 6912 - Gris 7912



Mód. tomacorriente bipolar con tierra doble (6904 X 2) 250V~ 10A
Blanco 6994 - Gris 7994

Mód. tomacorriente con polo a tierra 250V~ 20A
Blanco 6915 - Gris 7915

Tomacorriente Schuko, receptividad múlt. Sin protección 250V~ 10/16A
Blanco 6917 - Gris 7917

Telefonía, TV/Video y Audio



Módulo protector de sobre tensión para centrales telefónicas
Blanco 6927 - Gris 7927

Módulo teléfono Americano - 2 Pin
Blanco 6931 - Gris 7931

Módulo teléfono Americano - 4 Pin
Blanco 6932 - Gris 7932



Módulo TV multitenencia
Blanco 6935 - Gris 7935

Módulo. video cable, universal c/rosca
Blanco 6936 - Gris 7936

Módulo conector toma parlante RCA
Blanco 6948 - Gris 7948

Tomacorrientes para energía estabilizada



Mód. tomacorriente con polo a tierra 250V~ 10A
Rojo 7604

Mód. tomacorriente bipolar con tierra doble (6904 X 2) 250V~ 10A
Rojo 7694

Mód. tomacorriente Schuko polarizado Sin protección 250V~ 16A
Rojo 7618

Electrónicos



Módulo zumbador 12V
Blanco 6919 - Gris 7919

Módulo doble, transformador 220V / 12V~
Blanco 6939 - Gris 7939

Módulo electrónico múltiples funciones
Blanco 8810 - Gris 8910

Módulo dimmer para ventilador
Blanco 6937
Gris 7937

Informática y otros



Caja de aloje mód. RJ45/RV11
Blanco 6930 - Gris 7930

Módulo toma para interconexión de redes RJ45 cat.5
Blanco 6929 - Gris 7929

Caja de aloje para ojo de buey diam. 22.5mm
Blanco 6921 - Gris 7921

Mód. interruptor a distancia con sensor infrarrojo pasivo
Blanco 6945 - Gris 7945

Módulo regulador luminico perilla - apto led
Blanco 8838 - Gris 8938

Módulo regulador luminico c/pulsador - apto led
Blanco 8836 - Gris 8936

Módulo dimmer regulador luminico a perilla.
Blanco 6938 Gris 7938