

Sisteletric HDX

El único termoplástico
fuerte como el hierro*



(*) Clasificación 5633-2254-4315, en cumplimiento con las Normas IRAM 62386-1, IRAM 62386-21 e IEC 60754-2. (bajo en halógenos)

HDX: El sistema más resistente y seguro del mercado.

- Alta concurrencia
- Uso Industrial
- Embutir y sobreponer
- Uso exterior (IP55/IP65)
- Libre de Halógenos
- Resistencia a la compresión



Descargá nuestro
catálogo completo con
toda la línea Sisteletric



Escaneá el QR para
obtener el link

nuevo

2.0 | Tubos Rígidos Sisteletric HDX

Sisteletric HDX

Código	Descripción	Tubos por paq.	M. por paq.	M. por pallet
TR20HDX	Tubo rígido Sisteletric HDX ø20mm	37	111	4440
TR22HDX	Tubo rígido Sisteletric HDX ø22mm	24	72	2880
TR25HDX	Tubo rígido Sisteletric HDX ø25mm	24	72	2880
TR32HDX	Tubo rígido Sisteletric HDX ø32mm	19	57	2280
TR40HDX	Tubo rígido Sisteletric HDX ø40mm	10	30	1200
TR50HDX	Tubo rígido Sisteletric HDX ø50mm	7	21	840



Compatibles con accesorios del punto 2.3 (resistencia 55, material Libre de Halógenos)

nuevo

2.2 | Cajas de embutir HDX

Código	*Código	Descripción
02220HDX	02220PGLH	Caja de emb. rectangular HDX
02221HDX	02221PGLH	Caja de emb. octogonal chica HDX
02222HDX	02222PGLH	Caja de emb. octogonal grande HDX
02223HDX	02223PGLH	Caja de emb. cuadrada HDX
02224HDX	02224PGLH	Caja de emb. mignon HDX

*Código próximo a discontinuarse.



Resistencia Insuperable 55

nuevo

2.3 | Accesorios HDX - Resistencia insuperable 55, libre de halógenos

Conector para tubos HDX

Código	*Código	Descripción
CTR20HDX	CTRG020ELH	Conector para tubo HDX 20 mm
CTR22HDX	CTRG022ELH	Conector para tubo HDX 22 mm
CTR25HDX	CTRG025ELH	Conector para tubo HDX 25 mm
CTR32HDX	CTRG032ELH	Conector para tubo HDX 32 mm
CTR40HDX	CTRG040ELH	Conector para tubo HDX 40 mm
CTR50HDX	CTRG050ELH	Conector para tubo HDX 50 mm

*Código próximo a discontinuarse.



Resistencia Insuperable 55

Unión para tubos HDX

Código	*Código	Descripción
UTR20HDX	UTR020ELH	Unión para tubo HDX 20 mm
UTR22HDX	UTR022ELH	Unión para tubo HDX 22 mm
UTR25HDX	UTR025ELH	Unión para tubo HDX 25 mm
UTR32HDX	UTR032ELH	Unión para tubo HDX 32 mm
UTR40HDX	UTR040ELH	Unión para tubo HDX 40 mm
UTR50HDX	UTR050ELH	Unión para tubo HDX 50 mm

*Código próximo a discontinuarse.



Resistencia Insuperable 55

Curvas para tubos HDX

Código	*Código	Descripción
VTR20HDX	VTR020ELH	Curva para tubo HDX 20 mm
VTR22HDX	VTR022ELH	Curva para tubo HDX 22 mm
VTR25HDX	VTR025ELH	Curva para tubo HDX 25 mm
VTR32HDX	VTR032ELH	Curva para tubo HDX 32 mm
VTR40HDX	VTR040ELH	Curva para tubo HDX 40 mm
VTR50HDX	VTR050ELH	Curva para tubo HDX 50 mm

*Código próximo a discontinuarse.



Resistencia Insuperable 55

Grampas de fijación para tubos HDX

Código	*Código	Descripción
GRA20HDX	GRA020ELH	Grampa p/fijar tubo HDX 20 mm
GRA22HDX	GRA022ELH	Grampa p/fijar tubo HDX 22 mm
GRA25HDX	GRA025ELH	Grampa p/fijar tubo HDX 25 mm
GRA32HDX	GRA032ELH	Grampa p/fijar tubo HDX 32 mm
GRA40HDX	GRA040ELH	Grampa p/fijar tubo HDX 40 mm
GRA50HDX	GRA050ELH	Grampa p/fijar tubo HDX 50 mm

*Código próximo a discontinuarse.



Resistencia Insuperable 55

Accesorios con resistencia 55, material Libre de Halógenos.

nuevo

2.4 | Cajas estancas de pase y derivación HDX

Código	*Código	A Ancho	H Alto	P Prof.
06090905HDX	06090905GLH	90	90	55
06090907HDX	06090907GLH	90	90	75
06111106HDX	06111106GLH	115	115	65
06111108HDX	06111108GLH	115	115	80
06111111HDX	06111111GLH	115	115	110
06111606HDX	06111606GLH	115	165	65
06111608HDX	06111608GLH	115	165	80
06111611HDX	06111611GLH	115	165	110
06161606HDX	06161606GLH	165	165	65
06161608HDX	06161608GLH	165	165	80
06161611HDX	06161611GLH	165	165	110
06162106HDX	06162106GLH	165	210	65
06162108HDX	06162108GLH	165	210	80
06162111HDX	06162111GLH	165	210	110
06212111HDX	06212111GLH	210	210	110
06212113HDX	06212113GLH	210	210	135
06212116HDX	06212116GLH	210	210	165
06213111HDX	06213111GLH	210	310	110
06213113HDX	06213113GLH	210	310	135
06213116HDX	06213116GLH	210	310	165
06313111HDX	06313111GLH	310	310	110
06313113HDX	06313113GLH	310	310	135
06313116HDX	06313116GLH	310	310	165

* Código próximo a discontinuarse.

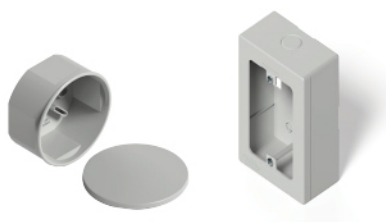


nuevo

2.5 | Cajas de sobreponer HDX

Código	*Código	Descripción
02215HDX	02215PGLH	Caja rectangular HDX sobreponer
02216HDX	02216PGLH	Caja octogonal con tapa HDX sobreponer

* Código próximo a discontinuarse.



Sistelectric HD

El más versátil, el HD es aplicable
en **9 de cada 10*** instalaciones



El tubo HD es la evolución del tubo de chapa negro

- Alta concurrencia
- Vivienda multifamiliar
- Apto locales comerciales
- Apto Vivienda unifamiliar
- Embutir y sobreponer
- Libre de Halógenos
- Apto uso exterior
- Resistencia a la compresión



2.1 | Tubos Rígidos Sistelectric HD

Código	*Código	Descripción	Tubos por paq.	M. por paq.	M. por pallet
TR20HD	GETR20LH	Tubo rígido Sistelectric HD ø20mm	37	111	4440
TR22HD	GETR22LH	Tubo rígido Sistelectric HD ø22mm	24	72	2880
TR25HD	GETR25LH	Tubo rígido Sistelectric HD ø25mm	24	72	2880
TR32HD	GETR32LH	Tubo rígido Sistelectric HD ø32mm	19	57	2280
TR40HD	GETR40LH	Tubo rígido Sistelectric HD ø40mm	10	30	1200
TR50HD	GETR50LH	Tubo rígido Sistelectric HD ø50mm	7	21	840

* Código próximo a discontinuarse.

Compatibles con accesorios del punto 2.8 (resistencia 44, material Libre de Halógenos)

nuevo

2.6 | Tubos Rígidos Sistelectric ED

Sistelectric ED

El ED es ideal para instalaciones de embutir con **gran exigencia*** a la compresión.

(*) Clasificación 4321-2254-4211, en cumplimiento con las Normas IRAM 62386-1 e IRAM 62386-21

Código	*Código	Descripción	Tubos por paq.	Mtrs. por paq.	Mtrs. por pallet
TR16ED	GETR16EP	Tubo rígido Sistelectric ED ø16mm	41	123	4920
TR20ED	GETR20EP	Tubo rígido Sistelectric ED ø20mm	37	111	4440
TR22ED	GETR22EP	Tubo rígido Sistelectric ED ø22mm	24	72	2880
TR25ED	GETR25EP	Tubo rígido Sistelectric ED ø25mm	24	72	2880
TR32ED	GETR32EP	Tubo rígido Sistelectric ED ø32mm	19	57	2280
TR40ED	GETR40EP	Tubo rígido Sistelectric ED ø40mm	10	30	1200
TR50ED	GETR50EP	Tubo rígido Sistelectric ED ø50mm	7	21	840

* Código próximo a discontinuarse.



nuevo

2.7 | Tubos Rígidos Sistelectric SD

Sistelectric SD

El SD es la **solución práctica** y segura para instalaciones embutidas*

(*) Clasificación 3321-2254-4211, en cumplimiento con las Normas IRAM 62386-1 e IRAM 62386-21

Código	*Código	Descripción	Tubos por paq.	Mtrs. por paq.	Mtrs. por pallet
TR16SD	GETR16SP	Tubo rígido Sistelectric SD ø16mm	41	123	4920
TR20SD	GETR20SP	Tubo rígido Sistelectric SD ø20mm	37	111	4440
TR22SD	GETR22SP	Tubo rígido Sistelectric SD ø22mm	24	72	2880
TR25SD	GETR25SP	Tubo rígido Sistelectric SD ø25mm	24	72	2880
TR32SD	GETR32SP	Tubo rígido Sistelectric SD ø32mm	19	57	2280
TR40SD	GETR40SP	Tubo rígido Sistelectric SD ø40mm	10	30	1200
TR50SD	GETR50SP	Tubo rígido Sistelectric SD ø50mm	7	21	840

* Código próximo a discontinuarse.



Compatibles con accesorios del punto 2.8 (resistencia 44, material Libre de Halógenos)

2.11 | Tubo corrugado Sistelectric pesado

Sistelectric



Código	Descripción	Rollos por pallet	M. por rollo	M. por pallet
GETC20P	Rollo Corrugado Pesado por 25m de $\varnothing 20$ mm	120		3000
GETC22P	Rollo Corrugado Pesado por 25m de $\varnothing 22$ mm	90	25	2250
GETC25P	Rollo Corrugado Pesado por 25m de $\varnothing 25$ mm	90		2250

(*) Clasificación 4321-2254-4211, en cumplimiento con las Normas IRAM 62386-22 e IRAM 62386-1

2.11 | Tubo corrugado Sistelectric semipesado

Sistelectric



Código	Descripción	Rollos por pallet	M. por rollo	M. por pallet
GETC20S	Rollo Corrugado Semipesado por 25m de $\varnothing 20$ mm	120		3000
GETC22S	Rollo Corrugado Semipesado por 25m de $\varnothing 22$ mm	90		2250
GETC25S	Rollo Corrugado Semipesado por 25m de $\varnothing 25$ mm	90	25	2250
GETC32S	Rollo Corrugado Semipesado por 25m de $\varnothing 32$ mm	55		1375
GETC40S	Rollo Corrugado Semipesado por 25m de $\varnothing 40$ mm	36		900
GETC50S	Rollo Corrugado Semipesado por 25m de $\varnothing 50$ mm	28		700
GETC2050S	Rollo Corrugado Semipesado por 50m de $\varnothing 20$ mm	96		4800
GETC2250S	Rollo Corrugado Semipesado por 50m de $\varnothing 22$ mm	75	50	3750
GETC2550S	Rollo Corrugado Semipesado por 50m de $\varnothing 25$ mm	75		3000

(*) Clasificación 3321-2254-4211, en cumplimiento con las Normas IRAM 62386-22 e IRAM 62386-1

2.10 | Tubo corrugado Sistelectric liviano

Sistelectric



Código	Descripción	Rollos por pallet	M. por rollo	M. por pallet
GETC20L	Rollo Corrugado Liviano por 25m de $\varnothing 20$ mm	120		3000
GETC22L	Rollo Corrugado Liviano por 25m de $\varnothing 22$ mm	90		2250
GETC25L	Rollo Corrugado Liviano por 25m de $\varnothing 25$ mm	90	25	2250
GETC32L	Rollo Corrugado Liviano por 25m de $\varnothing 32$ mm	55		1375
GETC40L	Rollo Corrugado Liviano por 25m de $\varnothing 40$ mm	36		900
GETC50L	Rollo Corrugado Liviano por 25m de $\varnothing 50$ mm	28		700
GETC2050L	Rollo Corrugado Liviano por 50m de $\varnothing 20$ mm	96		4800
GETC2250L	Rollo Corrugado Liviano por 50m de $\varnothing 22$ mm	75	50	3750
GETC2550L	Rollo Corrugado Liviano por 50m de $\varnothing 25$ mm	75		3000

(*) Clasificación 2321-2254-4211, en cumplimiento con las Normas IRAM 62386-22 e IRAM 62386-1

Compatibles con accesorios del punto 2.8 (resistencia 44, material Libre de Halógenos)

2.8 | Accesorios para tubos rígidos (HD-ED-SD) y corrugados - Resistencia 44 y libre de halógenos**Conector para tubos rígidos y corrugados IP 54/65**

Código	Descripción
CTRG016E	Conector para tubo Sistelectric 16 mm
CTRG020E	Conector para tubo Sistelectric 20 mm
CTRG022E	Conector para tubo Sistelectric 22 mm
CTRG025E	Conector para tubo Sistelectric 25 mm
CTRG032E	Conector para tubo Sistelectric 32 mm
CTRG040E	Conector para tubo Sistelectric 40 mm
CTRG050E	Conector para tubo Sistelectric 50 mm

Unión para tubos rígidos y corrugados IP 54/65

Código	Descripción
UTR016E	Unión para tubo Sistelectric 16 mm
UTR020E	Unión para tubo Sistelectric 20 mm
UTR022E	Unión para tubo Sistelectric 22 mm
UTR025E	Unión para tubo Sistelectric 25 mm
UTR032E	Unión para tubo Sistelectric 32 mm
UTR040E	Unión para tubo Sistelectric 40 mm
UTR050E	Unión para tubo Sistelectric 50 mm

 Compatibles con tubos rígidos y corrugados Sistelectric

Curvas para tubos rígidos IP 54/65

Código	Descripción
VTR016E	Curva para tubo Sistelectric 16 mm
VTR020E	Curva para tubo Sistelectric 20 mm
VTR022E	Curva para tubo Sistelectric 22 mm
VTR025E	Curva para tubo Sistelectric 25 mm
VTR032E	Curva para tubo Sistelectric 32 mm
VTR040E	Curva para tubo Sistelectric 40 mm
VTR050E	Curva para tubo Sistelectric 50 mm

Grampas de fijación para tubos rígidos Sistelectric

Código	Descripción
GRA016E	Grampa p/fijar tubo Sistelectric 16 mm
GRA020E	Grampa p/fijar tubo Sistelectric 20 mm
GRA022E	Grampa p/fijar tubo Sistelectric 22 mm
GRA025E	Grampa p/fijar tubo Sistelectric 25 mm
GRA032E	Grampa p/fijar tubo Sistelectric 32 mm
GRA040E	Grampa p/fijar tubo Sistelectric 40 mm
GRA050E	Grampa p/fijar tubo Sistelectric 50 mm

 Accesorios con resistencia 44, material Libre de Halógenos.

2.9 | Cajas de embutir

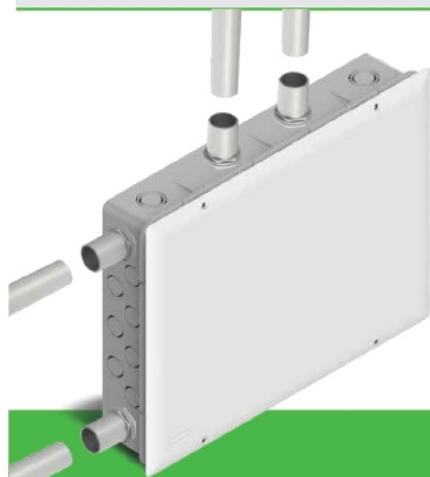
Código	Descripción
02210PG-12	Pack ahorro cajas de embutir rectangulares x 12 unid.
02211PG-12	Pack ahorro cajas de embutir octogonal chica x 12 unid.
02 220PG	Caja de embutir rectangular
02 221PG	Caja de embutir octogonal
02 222PG	Caja de embutir octogonal grande
02 223PG	Caja de embutir cuadrada
02 224PG	Caja de embutir mignon
02 212PG	Caja de embutir octogonal grande con oreja metálica

**2.9.1 | Tapas y accesorios**

Código	Descripción
02 1410	Tapa ciega para caja rectangular
02 1412	Tapa ciega para caja octogonal chica
02 1411	Tapa ciega para caja octogonal grande
02 1413	Tapa ciega para caja cuadrada
02 1414	Tapa ciega para caja mignon
02 0024	Kit x 200 tornillos para tapa ciega
101030	Kit soporte para caja octogonal

**2.9.2 | Cajas de pase embutir**

Código	Descripción
061010	Caja de pase de embutir 10 x 10
061016	Caja de pase de embutir 10 x 16
061618	Caja de pase de embutir 16 x 18
061825	Caja de pase de embutir 18 x 25
061832	Caja de pase de embutir 18 x 32
062530	Caja de pase de embutir 25 x 30
062542	Caja de pase de embutir 25 x 42
063242	Caja de pase de embutir 32 x 42

**Características:**

- Diseño estético, la tapa queda al ras de la pared.
- Apto para instalaciones que exijan doble aislación.
- La profundidad de las cajas ha sido optimizada, para que puedan ser utilizadas en paredes de poco espesor.
- Cuentan con múltiples troqueles para el acceso al cuerpo.
- Compatibles con la totalidad de los artículos **Sistelec**.

2.13 | Herramientas y Accesorios Varios

Código	*Código	Descripción
GEMC		Caladora múltiple
GEAD		Adhesivo Sellador
GETC		Tijera corta tubos
RGA0600		Riel de 600 mm. para grampas
281022		Cono pasacable D22
281028		Cono pasacable D28
281042		Cono pasacable D38
281052		Cono Pasacable D52
666610		Tapa DIN para 4 polos - Blanca
GER16	GER16SP	Resorte p/tubo SD de ø16mm
GER20	GER20SP	Resorte p/tubo SD de ø20mm
GER22	GER22SP	Resorte p/tubo SD de ø22mm
GER25	GER25SP	Resorte p/tubo SD de ø25mm
GER32	GER32SP	Resorte p/tubo SD de ø32mm
GER40	GER40SP	Resorte p/tubo SD de ø40mm
GER50	GER50SP	Resorte p/tubo SD de ø50mm
GER16ED	GER16EP	Resorte p/tubo ED y HD de ø16mm
GER20ED	GER20EP	Resorte p/tubo ED y HD de ø20mm
GER22ED	GER22EP	Resorte p/tubo ED y HD de ø22mm
GER25ED	GER25EP	Resorte p/tubo ED y HD de ø25mm
GER32ED	GER32EP	Resorte p/tubo ED y HD de ø32mm
GER40ED	GER40EP	Resorte p/tubo ED y HD de ø40mm
GER50ED	GER50EP	Resorte p/tubo ED y HD de ø50mm

* Código proximo a discontinuarse

2.14 | Cajas de sobreponer

Código	Descripción
02215PG	Caja rectangular gris sobreponer
02215PB	Caja rectangular blanca sobreponer
02216PG	Caja octogonal con tapa gris sobreponer
02217PG	Caja octogonal con tapa y tapones gris sobreponer
02218PG	Caja cuadrada con tapa gris sobreponer (85x85x45)
02218PB	Caja cuadrada con tapa blanca sobreponer (85x85x45)
02219PG	Caja monoblock rectangular sobreponer - gris
02219PB	Caja monoblock rectangular sobreponer - blanco



Cajas para Interruptores DIN de **sobreponer**



- Son aptas para ser utilizadas en instalaciones fijas superpuestas interiores.
- Permiten el alojamiento de interruptores termomagnéticos, diferenciales y otros componentes de montaje DIN.
- En dos de sus caras tienen agujeros premarcados de sección circular, para la instalación de conectores.
- Se fabrican con o sin tapa protectora de material aislante.

2.15 | Cajas para TM de Superficie sin tapa



Código

Descripción

045002B	Caja ext. TM 2 bocas s/tapa - Blanca
045003B	Caja ext. TM 4 bocas s/tapa - Blanca
045030B	Caja ext. TM 8 bocas s/tapa - Blanca
045002G	Caja ext. TM 2 bocas s/tapa - Gris
045003G	Caja ext. TM 4 bocas s/tapa - Gris
045030G	Caja ext. TM 8 bocas s/tapa - Gris

Colores disponibles



Gris



Blanco

2.15.1 | Cajas para TM de Superficie con tapa



Código

Descripción

045004B	Caja ext. TM 2 bocas c/tapa - Blanca
045005B	Caja ext. TM 4 bocas c/tapa - Blanca
045031B	Caja ext. TM 8 bocas c/tapa - Blanca
045004G	Caja ext. TM 2 bocas c/tapa - Gris
045005G	Caja ext. TM 4 bocas c/tapa - Gris
045031G	Caja ext. TM 8 bocas c/tapa - Gris

Colores disponibles



Gris



Blanco



- Diseño Funcional pensado para facilitarle el trabajo al instalador.
- Son aptas para instalaciones sobrepuestas interiores.
- Permiten el alojamiento de interruptores termomagnéticos, diferenciales y otros componentes de montaje DIN.

nuevo

2.15.2 | Cajas para TM de Superficie puerta fume



Código	Descripción	Filas
04504	Caja de sobreponer p/ 4 mód. DIN puerta fume	1
04508	Caja de sobreponer p/ 8 mód. DIN puerta fume	1
04512	Caja de sobreponer p/ 12 mód. DIN puerta fume	1
04516	Caja de sobreponer p/ 16 mód. DIN puerta fume	1
04524	Caja de sobreponer p/ 24 mód. DIN puerta fume	2
04536	Caja de sobreponer p/ 36 mód. DIN puerta fume	3
04548	Caja de sobreponer p/ 48 mód. DIN puerta fume	3

nuevo

2.15.3 | Cajas para TM de Superficie puerta blanca



Código	Descripción	Filas
04604	Caja de sobreponer p/ 4 mód. DIN puerta blanca	1
04608	Caja de sobreponer p/ 8 mód. DIN puerta blanca	1
04612	Caja de sobreponer p/ 12 mód. DIN puerta blanca	1
04616	Caja de sobreponer p/ 16 mód. DIN puerta blanca	1
04624	Caja de sobreponer p/ 24 mód. DIN puerta blanca	2
04636	Caja de sobreponer p/ 36 mód. DIN puerta blanca	3
04648	Caja de sobreponer p/ 48 mód. DIN puerta blanca	3

Para obtener una terminación perfecta, recomendamos utilizar la mecha caladora.





 Apto para embutir

- Diseño Funcional pensado para facilitarle el trabajo al instalador.
- Son aptas para todo tipo de paredes o tabiques tanto de construcción tradicional como en seco.
- La profundidad de las cajas ha sido optimizada, para que pueden ser utilizadas en paredes de poco espesor.
- Permiten el alojamiento de interruptores termomagnéticos, diferenciales y otros componentes de montaje DIN.

nuevo

2.16 | Cajas para TM de Embutir (Puerta Fume)



Código	Descripción	Filas
04004	Caja de embutir p/ 4 mód. DIN puerta fume	1
04008	Caja de embutir p/ 8 mód. DIN puerta fume	1
04012	Caja de embutir p/ 12 mód. DIN puerta fume	1
04016	Caja de embutir p/ 16 mód. DIN puerta fume	1
04024	Caja de embutir p/ 24 mód. DIN puerta fume	2
04036	Caja de embutir p/ 36 mód. DIN puerta fume	3
04048	Caja de embutir p/ 48 mód. DIN puerta fume	3

nuevo

2.16.1 | Cajas para TM de Embutir (Puerta Blanca)



Código	Descripción	Filas
04104	Caja de embutir p/ 4 mód. DIN puerta blanca	1
04108	Caja de embutir p/ 8 mód. DIN puerta blanca	1
04112	Caja de embutir p/ 12 mód. DIN puerta blanca	1
04116	Caja de embutir p/ 16 mód. DIN puerta blanca	1
04124	Caja de embutir p/ 24 mód. DIN puerta blanca	2
04136	Caja de embutir p/ 36 mód. DIN puerta blanca	3
04148	Caja de embutir p/ 48 mód. DIN puerta blanca	3

2.17 | Cajas para TM DIN IP65 apta para Pilastra



Código	Descripción
045001G	Cajas p/ Pilastra 4 bocas IP65 Gris
045001B	Cajas p/ Pilastra 4 bocas IP65 Blanca
045000G	Cajas p/ Pilastra 8 bocas IP65 Gris
045000B	Cajas p/ Pilastra 8 bocas IP65 Blanca



- Las nuevas cajas de pase IP65 son el complemento ideal para una instalación segura.
- Se adaptan a todo tipo de ambiente por su diseño estético cuidado.
- Cuentan con burlete de alta resistencia, lo que brinda un alto grado de protección, siendo aptas para el uso en intemperie impidiendo el ingreso de agua y polvo dentro de la caja.
- Tienen orificios en la cara posterior que permiten la fijación desde atrás sin perder la estanqueidad.
- Cuentan con tornillos de acero imperdibles.

nuevo

2.18 | Cajas de pase IP65

Cajas de pase IP65

Código Blanco	Código Gris	A Ancho	H Alto	P Prof.
22090905B	22090905G	90	90	55
22090907B	22090907G	90	90	75
22111106B	22111106G	115	115	65
22111108B	22111108G	115	115	80
22111111B	22111111G	115	115	110
22111606B	22111606G	115	165	65
22111608B	22111608G	115	165	80
22111611B	22111611G	115	165	110
22161606B	22161606G	165	165	65
22161608B	22161608G	165	165	80
22161611B	22161611G	165	165	110
22162106B	22162106G	165	210	65
22162108B	22162108G	165	210	80
22162111B	22162111G	165	210	110
22212111B	22212111G	210	210	110
22212113B	22212113G	210	210	135
22212116B	22212116G	210	210	165
22213111B	22213111G	210	310	110
22213113B	22213113G	210	310	135
22213116B	22213116G	210	310	165
22313111B	22313111G	310	310	110
22313113B	22313113G	310	310	135
22313116B	22313116G	310	310	165

Colores disponibles



Gris



Blanco

nuevo

2.23 | Cajas IP65 para Mod. DIN



Doble aislación

IP65



Código	Descripción	Dimensiones
160400B	Caja IP 65 para 4 Mod. DIN - blanco	135x165x104
160400G	Caja IP 65 para 4 Mod. DIN - gris	135x165x104
160900B	Caja IP 65 para 9 Mod. DIN - blanco	232x165x104
160900G	Caja IP 65 para 9 Mod. DIN - gris	232x165x104
161200B	Caja IP 65 para 12 Mod. DIN - blanco	288x165x104
161200G	Caja IP 65 para 12 Mod. DIN - gris	288x165x104
162400B	Caja IP 65 para 24 Mod. DIN - blanco	288x305x104
162400G	Caja IP 65 para 24 Mod. DIN - gris	288x305x104
163600B	Caja IP 65 para 36 Mod. DIN - blanco	288x445x104
163600G	Caja IP 65 para 36 Mod. DIN - gris	288x445x104



nuevo

2.24 | Cajas IP65 para tomas encapsuladas



Doble aislamiento

IP65



Código	Descripción	Dimensiones
161212G	Caja IP 65 p/12 Mod. DIN + un módulo para 2 tomas encap. - gris	288x305x104
161213G	Caja IP 65 p/ 12 Mod. DIN + un módulo para 3 tomas encap. - gris	288x305x104
161210G	Caja IP 65 p/ 12 Mod. DIN + un módulo ciego - gris	288x305x104



161224G	Caja IP 65 p/12 Mod. DIN + dos módulos para 4 tomas encap. - gris	288x445x104
161225G	Caja IP 65 p/12 Mod. DIN + dos módulos para 5 tomas encap. - gris	288x445x104
161226G	Caja IP 65 p/ 12 Mod. DIN + dos módulos para 6 tomas encap. - gris	288x445x104
161220G	Caja IP 65 p/ 12 Mod. DIN + dos módulos ciegos - gris	288x445x104



Accesorios

160002	Tapa ciega para módulo p/toma	-	12
--------	-------------------------------	---	----



3.1 | Cajas Q Energy de embutir para Mod. DIN

Cajas de embutir Q Energy



DISPONIBLE ALTERNATIVAS 72 y 96 MÓD. DIN

Cajas de embutir Q Energy BLANCAS

Código	Descripción	Filas
0480004	Embutir 4 Mod. DIN blanca y fumé	1
0480008	Embutir 8 Mod. DIN blanca y fumé	1
0480012	Embutir 12 Mod. DIN blanca y fumé	1
0480016	Embutir 16 Mod. DIN blanca y fumé	1
0480024	Embutir 24 Mod. DIN blanca y fumé	2
0480036	Embutir 36 Mod. DIN blanca y fumé	3
0480048	Embutir 48 Mod. DIN blanca y fumé	3
0480072	Embutir 72 Mod. DIN blanca y fumé	6
0480096	Embutir 96 Mod. DIN blanca y fumé	6



Cajas de embutir Q Energy PUERTA BLANCA

Código	Descripción	Filas
0480104	Embutir 4 Mod. DIN frente y puerta blanca	1
0480108	Embutir 8 Mod. DIN frente y puerta blanca	1
0480112	Embutir 12 Mod. DIN frente y puerta blanca	1
0480116	Embutir 16 Mod. DIN frente y puerta blanca	1
0480124	Embutir 24 Mod. DIN frente y puerta blanca	2
0480136	Embutir 36 Mod. DIN frente y puerta blanca	3
0480148	Embutir 48 Mod. DIN frente y puerta blanca	3
0480172	Embutir 72 Mod. DIN frente y puerta blanca	6
0480196	Embutir 96 Mod. DIN frente y puerta blanca	6



3.1 | Cajas Q Energy de **sobreponer** para Mod. DIN

Cajas de sobreponer Q Energy



Cajas de sobreponer Q Energy BLANCAS

Código	Descripción	Filas
0480504	Sobreponer 4 Mod. DIN blanca y fumé	1
0480508	Sobreponer 8 Mod. DIN blanca y fumé	1
0480512	Sobreponer 12 Mod. DIN blanca y fumé	1
0480516	Sobreponer 16 Mod. DIN blanca y fumé	1
0480524	Sobreponer 24 Mod. DIN blanca y fumé	2
0480536	Sobreponer 36 Mod. DIN blanca y fumé	3
0480548	Sobreponer 48 Mod. DIN blanca y fumé	3



Cajas de sobreponer Q Energy GRISES

Código	Descripción	Filas
0480604	Sobreponer 4 Mod. DIN gris y fumé	1
0480608	Sobreponer 8 Mod. DIN gris y fumé	1
0480612	Sobreponer 12 Mod. DIN gris y fumé	1
0480616	Sobreponer 16 Mod. DIN gris y fumé	1
0480624	Sobreponer 24 Mod. DIN gris y fumé	2
0480636	Sobreponer 36 Mod. DIN gris y fumé	3
0480648	Sobreponer 48 Mod. DIN gris y fumé	3





1.1 | Kit de Medición para pilar

Kit Monofásicos		
101227	Kit Monofásico config. Inferior (Edelap)	10
101228N	Kit Monofásico config. Superior (otras distrib.)	10
101229-2	Kit Monofásico config. Inferior (Edenor)	10
101229N	Kit Monofásico config. Inferior (Edesur / otras distrib.)	10
Kit Trifásicos		
101247	Kit trifásico config. Inferior (Edelap)	10
101248	Kit Trifásico config. Superior (otras distrib.)	10
101249-2	Kit Trifásico config. Inferior (Edenor)	10
101249	Kit Trifásico config. Inferior (Edesur / otras distrib.)	10

 Los kits incluyen caja de medidor, caja para térmica y accesorios de acople y armado. No incluyen caño.



1.4 | Cajas para Medidor. Monofásicas y Trifásicas

Código	Descripción
Monofásicos	
07834PN	Caja medidor monofásica sin/reset (Edelap / otras distrib)
07884PN	Caja medidor monofásica c/reset (Edesur / otras distrib)
07884PN-2	Caja medidor monofásica c/reset (Edenor)
07834PN-5	Caja medidor monofásica sin/reset (Edemsa)
Trifásicos	
07779PN	Caja medidor trifásica sin/reset (Edelap / otras distrib)
07789PN	Caja medidor trifásica c/reset (Edesur / otras distrib)
07789PN-2	Caja medidor trifásica c/reset (Edenor)
07779PN-5	Caja medidor trifásica sin/reset (Edemsa)

Gabinets para medición y cajas de toma

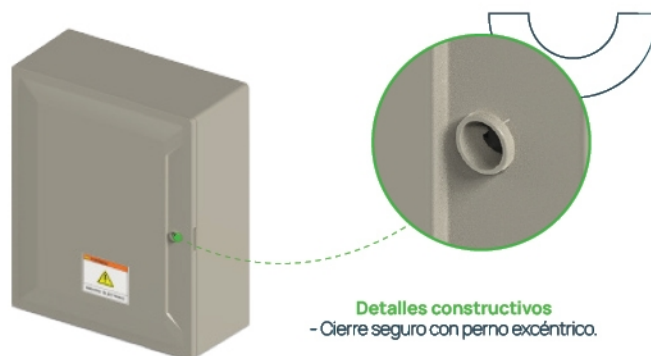
Gabinets y cajas de material aislante para acometida de energía subterránea, protección y maniobra de líneas de baja tensión.



Características

Son cajas de material aislante para alojar todo tipo de equipos de medición de energía (monofásicos y trifásicos), con borneras de contraste y otros elementos de protección.

- Aptas para tarifas 1; 2 y 3, desde 60 A hasta 500 A.
- Equipadas con bases portafusibles NH (según el modelo).
- Aptas para instalación en la vía pública.
- Grado de protección IP43.
- Alta resistencia al impacto (IK10).
- Autoextinguibles.
- Alta resistencia al uso en intemperie.
- Cierre seguro para evitar el ingreso de personas no autorizadas y garantizar estanqueidad para prolongar su vida útil.



Detalles constructivos
- Cierre seguro con perno excéntrico.

Gabinets para medición colectiva

Gabinets para alojar, en un mismo cuerpo, múltiples medidores de consumo de energía eléctrica.



Detalles constructivos

- Columna compuesta por cajas estándares que permiten un armado modular, sin necesidad de una estructura de soporte.

Construidos en termoplástico de última generación, con resistencia a los impactos. Posee capacidad de autoextinción para garantizar un funcionamiento seguro, según las especificaciones técnicas de las distribuidoras de energía y las normas de seguridad vigentes.

- Fabricado y diseñado con grado de protección IP42.

Características principales

- Canalizaciones de cables.
- Material aislante no propagante de la llama.
- Conos pasacables.
- Tapas precintables.



Biblioteca SISTELECTRIC:

Descargue desde nuestra web este archivo en formato .CAD y otros documentos.